

LUTJANS VIVANEUX, PAGRES/SARDES

TRAITS CARACTÉRISTIQUES: 1- De fines lignes bleues sous l'œil. 2- La nageoire anale effilée. 3- Un point noir vers le milieu du corps sous l'arrière de la dorsale (absent en de rares occasions).

DESCRIPTION: la livrée est argentée à grise, marron rougeâtre et bordeaux. Les nageoires sont teintées de rougeâtre. Il peut s'éclaircir ou foncer de manière spectaculaire. Le corps est parfois couvert de bandes verticales sombres. Les adultes ont le dos bombé.

ABONDANCE ET RÉPARTITION: occasionnel en Floride, aux Bahamas et en Caraïbe. Également dans le Golfe du Mexique, vers le nord jusqu'au Massachusetts et vers le sud jusqu'au Brésil.

HABITAT ET COMPORTEMENT: il dérive près du fond, le plus souvent au-dessus du sable, mais aussi dans les récifs et les herbiers.

RÉACTIONS AUX PLONGEURS: il semble indifférent et curieux, si le plongeur reste immobile, le poisson peut venir très près de lui.

AUTRES NOMS: Sarde Rose, Lutjan-mouton; (USA) Mutton Snapper.



Roatan

Pagre Dispo

Livrée à bandes grises.

TRAITS CARACTÉRISTIQUES: souvent, pas de traits caractéristiques. L'identification peut se faire par élimination. Il est similaire au Pagre Gris, *L. griseus*, (p. 121) plus petit, plus étiré et avec des lèvres plus fines. 1- Lèvres épaisses. 2- Parfois, le dos et les flancs montrent des bandes foncées, spécialement chez les jeunes individus. Il ne porte jamais de bande en travers de l'œil comme *L. griseus* ou de motif triangulaire sous l'œil comme *L. jocu* (voir page suivante).

DESCRIPTION: la livrée varie de l'argenté métallisé au marron foncé, parfois teintée de violet. Il peut s'éclaircir ou foncer de manière spectaculaire. La nageoire anale est arrondie.

ABONDANCE ET RÉPARTITION: peu commun à occasionnel en Floride du Sud, aux Bahamas et en Caraïbe. Également dans le Golfe du Mexique, vers le nord jusqu'au New Jersey, aux Bermudes, vers le sud jusqu'au Brésil et dans la partie orientale de l'Atlantique.

HABITAT ET COMPORTEMENT: solitaire, il habite dans les récifs de grande profondeur (plus de 20 m) et les endroits isolés, comme les tombants rocheux (le Pagre Gris vit à moins de 20 m).

RÉACTIONS AUX PLONGEURS: méfiant, il garde en général ses distances. Il peut être observé de plus près par une approche lente et sans menace.

AUTRES NOMS: Lutjan Dispo; (USA) Cubera Snapper.

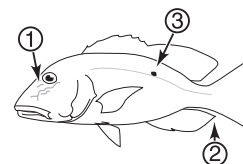
MUSEAUX ABRUPTS ET CORPS FUSELÉS

PAGRE VIVANEAU (G) SORBE (M)

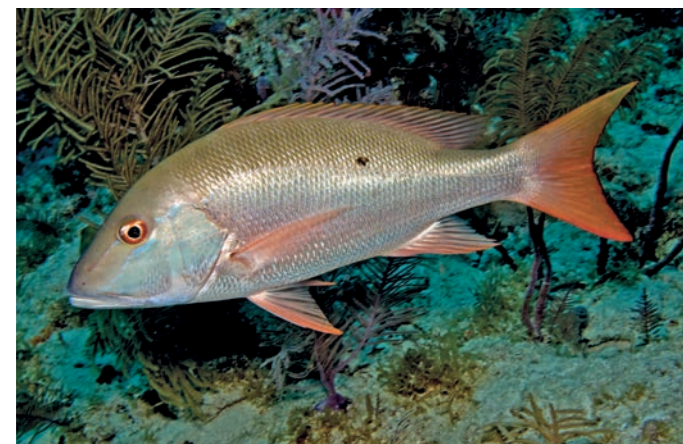
Lutjanus analis

Famille: Lutjans

Lutjanidae



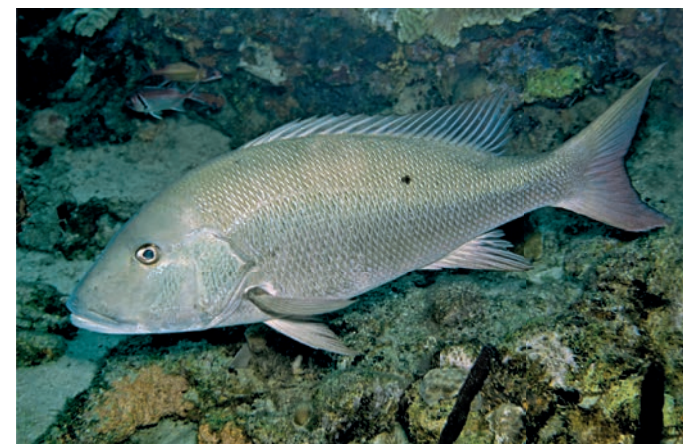
Taille: 30-60 cm, maxi. 75 cm
Profondeur: 1,50-18 m



Key Largo, Floride

Pagre Vivaneau (G) Sorbe (M)

Phase gris argenté.



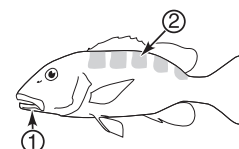
Dominique

PAGRE DISPO

Lutjanus cyanopterus

Famille: Lutjans

Lutjanidae



Taille: 45-90 cm, maxi. 150 cm.
Profondeur: 0,60-20 m



Bonaire