

TRAITS CARACTÉRISTIQUES: 1- Des points bruns sur le dessus du corps. 2- De longues dents recourbées et acérées.

DESCRIPTION: marron grisâtre à marron ou brun sur le dessus du corps, la face ventrale est blanchâtre.

ABONDANCE ET RÉPARTITION: peu commun en Floride du Nord et aux Bahamas. Également au nord du Golfe du Mexique, vers le nord jusqu'à Cape Cod, aux Bermudes; vers le sud jusqu'au Brésil et en Argentine. Non signalée dans la Floride du Sud, au sud des Bahamas ou en Caraïbe.

HABITAT ET COMPORTEMENT: il vit habituellement dans les eaux côtières peu profondes. Souvent en petit groupe qui chasse parfois ensemble les bancs de poisson. En général lent et léthargique.

RÉACTIONS AUX PLONGEURS: il semble indifférent. Il peut être approché de près et n'est pas considéré comme menaçant.

AUTRES NOMS: Requin de Sable; (USA) Sand Tiger.

TRAITS CARACTÉRISTIQUES: 1- Le bord antérieur du « marteau » est légèrement arrondi et très échancré. 2- Le bord postérieur de la nageoire pelvienne est droit. Il ressemble au Grand Requin-marteau, *S. mokarran* (ci-dessous), différenciable par le bord postérieur de ses nageoires pelviennes incurvé.

DESCRIPTION: gris, la face ventrale est blanche. L'extrémité de la dorsale est arrondie.

ABONDANCE ET RÉPARTITION: peu commun en Floride, aux Bahamas et en Caraïbe. Également dans le Golfe du Mexique, vers le nord jusqu'au New Jersey, aux Bermudes et vers le sud jusqu'au Brésil. Circumtropical.

HABITAT ET COMPORTEMENT: pélagique mais on peut le rencontrer parmi les récifs, les tombants et en eau peu profonde.

RÉACTIONS AUX PLONGEURS: méfiant et fuyant mais il arrive qu'il s'approche de près. Peut-être dangereux, en particulier dans les zones où se pratique la pêche au fusil harpon.

ESPÈCES SIMILAIRES: le Requin-marteau Commun, *S. zygaena*, se reconnaît au bord frontal du « marteau » légèrement arrondi, lisse et non échancré. Il vit à faible profondeur sur les côtes de Floride, l'hiver seulement.

AUTRES NOMS: Halicorne, Pantoufflier; (USA) Scalloped Hammerhead.

TRAITS CARACTÉRISTIQUES: 1- Le bord antérieur du « marteau » est légèrement courbé, pas profondément découpé. 2- Le bord postérieur de la nageoire pelvienne est courbé. Il ressemble au Petit Requin-marteau, *S. lewini*, (précédent) qui se distingue par le bord postérieur de la nageoire pelvienne droit.

DESCRIPTION: gris avec la face ventrale blanche. La première dorsale est grande, pointue et courbée vers l'arrière. Il a de petits yeux.

ABONDANCE ET RÉPARTITION: rare en Floride, aux Bahamas et en Caraïbe. Également dans le Golfe du Mexique, vers le nord jusqu'à la Caroline du Nord, aux Bermudes et au sud jusqu'au Brésil. Circumtropical.

HABITAT ET COMPORTEMENT: en général pélagique mais il approche les récifs en de rares occasions.

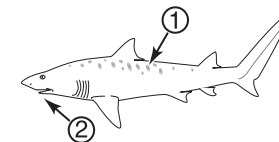
RÉACTIONS AUX PLONGEURS: imprévisible. Il s'enfuit souvent, mais passe parfois au près. Considéré comme dangereux en particulier dans les zones où se pratique la pêche au fusil harpon.

AUTRE NOM: (USA) Great Hammerhead.

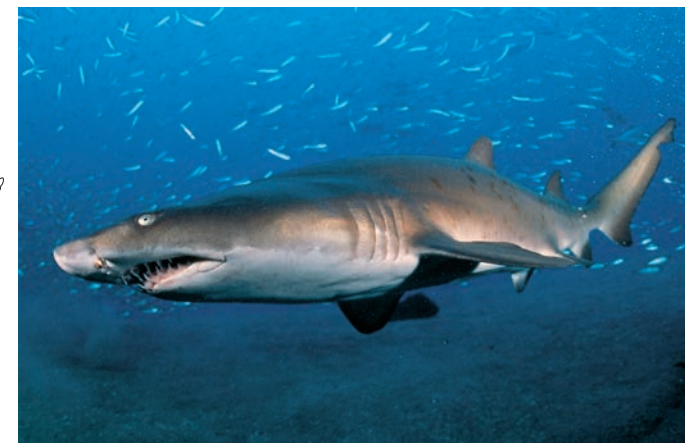
REQUIN TAUREAU

Carcharias taurus

Famille: Requins de Sable
Odontaspidae



Taille: 1,20-2,50 m, maxi. 3,20 m
Profondeur: 0,90-182 m

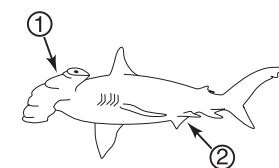


Caroline du Nord

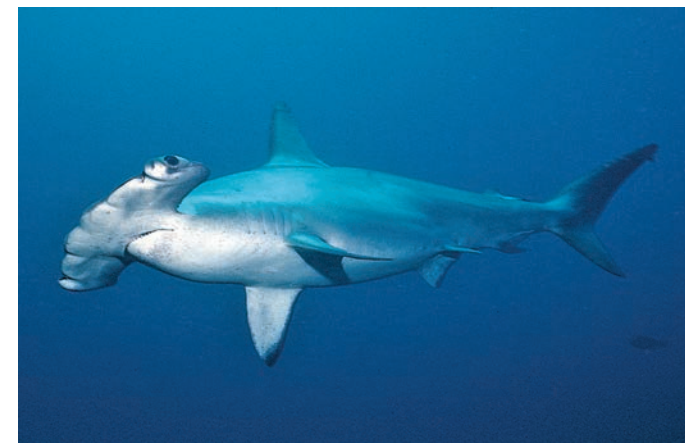
PETIT REQUIN-MARTEAU

Sphyrna lewini

Famille:
Requins-marteaux
Sphyrnidae



Taille: 1,50-2,70 m, maxi. 4,20 m
Profondeur: 6-48 m

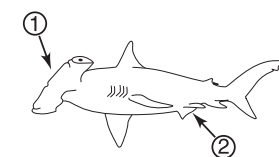


Caimans

GRAND REQUIN-MARTEAU

Sphyrna mokarran

Famille:
Requins-marteaux
Sphyrnidae



Taille: 1,50-4,20 m, maxi. 6 m
Profondeur: 3-60 m



Bahamas Banks