

## ÉPONGES-TONNEAUX

### ÉPONGE-TONNEAU GÉANTE

*Xestospongia muta*

Famille: Éponges-tonneaux – Petrosiidae

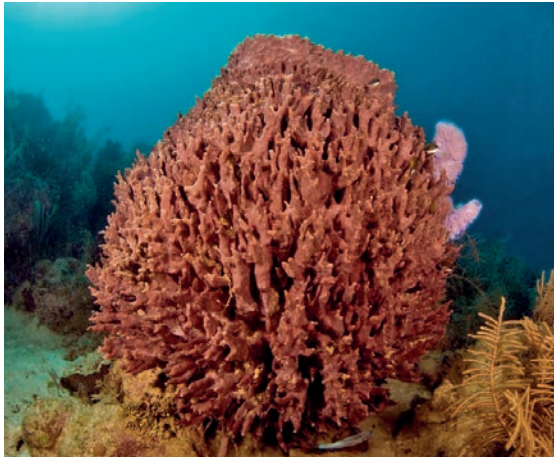
Taille: jusqu'à 2 m

Profondeur: de 15 m à 45 m

**ID. VISUELLE:** c'est une éponge énorme en forme de tonneau de couleur grise à marron ou marron rougeâtre. L'extérieur est dur, creusé de rides profondes et de crêtes dentelées. Elle croît généralement en solitaire, mais souvent avec un ou deux individus plus petits autour de sa base. Bien que les crêtes soient solides, elles peuvent être facilement endommagées. Un âge de 100 à 200 ans a été estimé pour des spécimens d'une taille d'un mètre à un mètre vingt, les spécimens les plus grands pourraient avoir plus de 2000 ans, faisant de cette espèce un des animaux les plus vieux peuplant la terre.

**HABITAT:** sur les pentes de récifs.

**ABONDANCE ET RÉPARTITION:** commune à occasionnelle en Floride du Sud, aux Bahamas et en Caraïbe.



## DEMOSPONGIAE/PORIFERA

### ÉPONGE-TONNEAU RÉTICULÉE

*Verongula gigantea*

Famille: Éponges-tonneaux – Aplysinidae

Taille: jusqu'à 1,5 m - Profondeur: de 12 à 40 m

**ID. VISUELLE:** grande éponge en forme de tonneau ornée d'une texture semblable à filet en relief. Elle est verte, jaune verdâtre à marron grisâtre, l'intérieur est lisse et jaune clair parsemé de pores exhalants.

**HABITAT:** sur les récifs.

**ABONDANCE ET RÉPARTITION:** occasionnelle aux Bahamas, en Caraïbe et rare en Floride du Sud.



### ÉPONGE-TONNEAU CUIR

*Geodia neptuni*

Famille: Éponges-tonneaux – Geodiidae

Taille: jusqu'à 80 cm

Profondeur: de 12 m à 30 m

**ID. VISUELLE:** en forme en tonneau trapu ou évasé de couleur grise à marron. Les parois, semblables au cuir sont couvertes de larges creux aux bords arrondis, l'intérieur est jaunâtre.

**HABITAT:** sur les récifs.

**ABONDANCE ET RÉPARTITION:** commune en Floride du Sud, aux Bahamas et en Caraïbe.

